



graphicsign.dk



VELKOMMEN TIL DAGINSTITUTION MÆLKEVEJEN ORANGE PLANET



Tlf: 21 43 83 41

Distriktsleder Peter Slifsgaard
Email: pxs@kerteminde.dk
Tlf: 65 15 18 48 / 50 45 70 13

Pæd. leder Dorte Skriver Johansen
Email: djo@kerteminde.dk
Tlf: 20 34 76 92



Velkommen

Forældrebestyrelsen og personalet vil gerne byde velkommen til daginstitution Mælkevejen, Ressourcehuset Den Orange Planet. Mælkevejens Orange Planet, Distrikt Langeskov er organiseret under Distriktslederen, herunder Den Pædagogiske leder, som en del af distriktets dagtilbud. Vi glæder os til samarbejdet, og til at være en del af dit barns og Jeres families hverdag i de kommende år.

Denne folder er udarbejdet for at give dig overblik og svar på nogle af de forhold, du og dit barn vil støde på, mens I er en del af Orange Planet. I Orange Planet vægter vi åbenhed, så har I spørgsmål til forhold I oplever i dagligdagen, bedes I kontakte en fra personalet, ledelsen eller forældrebestyrelsen.

Præsentation af huset

Vi er et ressourcehus med plads til 12 børn i alderen 0-6 år. Vi er et behandlingstilbud, hvilket vil sige at børnene visiteres til børnehaven. Ressourcehuset er opdelt i 2 stuer, Solstuen og Stjerne-stuen, hvor der er 3 voksne på hver stue, 5 pædagoger og en medhjælper. Desuden har vi fast tilknyttet fysio- og ergoterapeut. Hvert barn har sin faste base på den enkelte stue.

I de tværfaglige team underviser og inspirerer vi hinanden i arbejdet med børnene. Eksempelvis gives viden fra fysio- og ergoterapeuten omkring fx. den sansemotoriske udvikling videre til det pædagogiske personale, så indsatsen bliver en del af dagligdagen for børnene. Ligesom den specialpædagogiske viden og tilgangen til barnet, bliver til fælles viden for alle faggrupper.

I vores hus har vi forskellige små rum, hvor vi har mulighed for at dele børnene op i mindre grupper. Vi deler børnene op, efter deres udviklings niveau, så de har de bedste forudsætninger for læring og udvikling. Vi har et motorik rum og et mindre rum på hver stue, hvor der er plads til ro, fordybelse og sanser stimuli.

Vores dejlige udendørs areal, byder på plads til at løbe, cykle og rutsje, og små oaser med sansehøve, legehus, sandkasse og en gynge under havens store træer.

I Orange Planet fejres børnenes fødselsdage med særlig opmærksomhed på barnet der har fødselsdag. Det foregår i forbindelse med morgensamlingen, hvor vi synger en sang og barnet er med til at hejse flaget. Det betyder at I ikke skal medbringe noget til fejringen af dagen. Vi vægter traditioner og festligholder fx. fastelavn, jul, påske og hvor vi tilpasser aktiviteterne efter børnenes individuelle niveau.

Værdigrundlaget i Orange planet

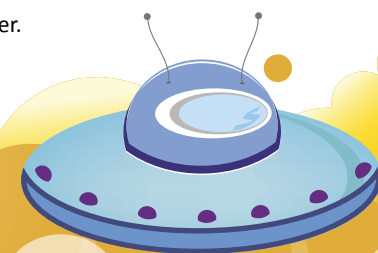
Vi er en gruppe engagerede og empatiske medarbejdere, der har fokus på det enkelte barns udvikling og relationens betydning, både mellem barn og voksen og børnene imellem. Alle kender alle børn og vi er kendetegnet ved, at man altid møder smilende og omsorgsfulde voksne i vores hus.

I Orange Planet arbejder vi ud fra en anerkendende og inkluderende tankegang, hvor vi tager udgangspunkt i det enkelte barns udviklings niveau. Det betyder bl.a. at give alle børn deltagelsesmuligheder, med udgangspunkt i hvad det enkelte barn kan. Vi møder barnet med en positiv og tydelig adfærd og et anerkendende blik for barnets ressourcer. Børn lærer og udvikler sig i relationer og da vi ved at alle børn gør deres bedste for at leve op til de voksnes forventninger, er det vigtigt at vores forventninger til barnet, er nøje afstemt med deres udviklingsniveau. Positive og tydelige tilkendegivelser overfor barnet, giver barnet betydningen af at være vigtig for andre og dermed en bedre forudsætning for udvikling af selvværdsfølelse.

Børnene i Orange Planet har stort behov for forudsigelighed, den nødvendige hjælp og en specielt tilrettelagt, individuel pædagogik. Dette imødekommer vi bl.a ved at have en meget struktureret, forudsigelig og genkendelig hverdag i vores hus.

Kommunikation

Vores udgangspunkt er at alle børn kommunikerer og meddeler deres behov og sindstilstand, hvad enten de har verbalt sprog eller ej. Derfor er det vores opgave at fange og prøve at forstå de signaler det enkelte barn sender. Vi skal lære at reagere på signaler, således at barnet føler sig hørt, set og oplever dialog med omgivelserne. Det er derfor vigtigt at vi kontakter det enkelte barn på det niveau- og med de kontaktformer der matcher barnets behov. Vi arbejder med at imitere barnets lyde og vi anvender forskellige kommunikations hjælpemidler fx, Tegn til tale TTT og piktogrammer.





Sansestimuli

Vores sanser bliver udvikles gennem påvirkning og indtryk fra omgivelserne og de mennesker vi er sammen med. Da børnene i Orange Planet ikke altid selv kan opsøge disse påvirkninger og indtryk, er det vores opgave at tilrettelægge dagen således, at børnene får de sanseindtryk, der kan udvikle dem i den rigtige retning.

Sansestimuli foregår hele tiden og vi bruger det meget bevidst i vores hverdag med børnene.

Leg

Når et barn har udviklingsvanskeligheder, kan det ofte være vanskeligt for barnet at lege alderssvarende med andre børn. Med udgangspunkt i barnets udviklingsalder, støtter vi barnet i relationer og den grundlæggende legeudvikling. Børn udvikler sig i leg og det er i legen at barnet afprøver færdigheder og danner erfaringer med samspil og relationer. Erfaringer som barnet tager med sig gennem livet. I børnehaven har barnet mulighed for at øve sine legefærdigheder sammen med en voksen og afprøve sin erfaringer i børnegruppen, med støtte fra den voksne.

I dagligdagen har vi fokus på at skabe gode mødeøjeblikke med det enkelte barn, som skaber grundlaget for relation. Øjeblikke som skaber gensidighed, kontakt og nærhed, hvor barnet føler sig set og forstået. Det kan være øjeblikke hvor vi siger godmorgen til hinanden, hører fortællingen om en sten barnet fandt i går, et high-five og en øjenkontakt.

Dagligdagens opbygning i Orange Planet

| | |
|-----------------|---|
| Kl. 07:00 | Orange Planet åbner |
| Kl. 07:00-09:00 | Aktiviteter med udgangspunkt i det enkeltes barns ugeskema |
| Kl. 09:00-09:45 | Formiddagsmad på stuerne |
| Kl. 09:45-11:00 | Aktiviteter med udgangspunkt i det enkeltes barns ugeskema |
| Kl. 11:00-11:45 | Middagsmad |
| Kl. 12:00-13.45 | Hvile/sove/stille aktivitetsstund/legeplads afhængigt af det enkelte barns behov. |
| Kl. 13:45-14:15 | Eftermiddagsmad på stuerne |
| Kl. 14:30-16.00 | Aktiviteter med udgangspunkt i det enkeltes barns ugeskema |
| Kl. 16.00 | Tak for i dag - Orange Planet lukker |



Åbningstiderne varierer efter børnenes og familiernes behov for pasning.

Vi ser helst, at alle børn er kommet i børnehaven inden kl. 09.00. Dette begrundet i, at det er ved vores formiddagsmad, vi fortæller om dagens aktiviteter og gennemgår dagstavlen med piktogrammer. Alternativet kan børnene afleveres efter kl. 09.30.

For at favne børnenes forskelligheder er vores dage meget strukturerede og opdelt i forskellige aktivitetsgrupper eller en-til-en aktivitet, der tager udgangspunkt i barnets individuelle behov. Aktiviteterne tilrettelægges i det tværfaglige samarbejde mellem pædagoger, fysio- og ergoterapeuter. Det kan fx være sansegrupper, ture ud af huset, motorik, kreagruppe osv. I dagligdagen er der også plads til leg, hvor legen er barnets egen kilde til udvikling. De voksne støtter og guider undervejs, for at barnet får det største udbytte af legen.

Middagssovn/hvil

Søvn giver energi og man kan sige at hjernen "rydder op" under søvnen og dette øger barnets forudsætninger for at deltage aktivt i dagens øvrige gøremål. Vi prioriterer både søvn og hviletider højt, og vi samarbejder naturligvis med jer forældre, omkring barnets søvn.

Vi har madrasser, dyner, puder og lagner der bruges når børnene sover til middag.

Vi sørger for kontinuerlig vask.

Når jeres barn starter i Orange Planet

Det kan være en stor omvæltning for både Jer og Jeres barn, når I skal starte i daginstitution.

Vi lægger derfor stor vægt på en god start. Det er vigtigt at I har god tid til at være sammen med Jeres barn, på stuen, nogle dage i starten. Det videre forløb aftaler I med personalet og vi tilpasser forløbene helt individuelt, med respekt for alle barnets reaktioner.

I kan som forældre være helt trygge ved, at vi drager omsorg for Jeres barn, og I er til hver en tid velkommen til at sende SMS, eller ringe til os for at høre hvordan det går.



Hvad skal I medbringe i Orange Planet

- Bleer
- 2 sæt skiftetøj, fra inderst til yderst
- Overtøj og fodtøj som passer til årstiden. Hjælp os ved at sætte navn på, og i, alt.
- Lille eftermiddags madpakke

De børn, der bruger ble har deres kasser med sovetøj, skiftetøj, bleer, samt evt. sutter/sovedyr på badeværelset. Her er det Jeres ansvar som forældre at holde øje med, hvor mange bleer der er tilbage, samt om der mangler skiftetøj m.m. Vi hjælper selvfølgelig, hvis vi ser noget mangler og giver besked i kontaktbøgerne, til dem som kører med taxa.

Kontaktpædagoger

Jeres barn får tilknyttet en kontaktpædagog. Det er den voksne der har det overordnede overblik og den der har mest viden om barnet. I sikres på denne måde en kontinuerlig kontakt. Det er kontaktpædagogen der sammen med ergo- og fysioterapeuten, udarbejder handleplaner og statusrapporter. Derudover er stuens personale fælles om at have kontakten til hjemmet, via barnets kontaktbog, eller ved den daglige kontakt når I afleverer eller henter Jeres barn.

Tværfaglige samarbejdspartnere

Vi har fysioterapeut og ergoterapeut i huset og de er begge en del af det samlede tværfaglige tilbud til børnene i Orange Planet. Den aktuelle indsats kan foregå individuelt eller i små grupper. Behandlingen foregår hovedsagelig gennem aktiviteter og lege, da leg er barnets naturlige måde at udfolde og udvikle sig på.

Vi har et tæt samarbejde med Specialrådgivningen, som består af et hold konsulenter; en specialpædagogisk konsulent, en psykolog og en tale/høre konsulent. Vi har tværfaglig sparring ca. en gang om måneden og ved behov. Vi modtager sparring omkring indsatsen til det enkelte barn og konsulenterne deltager også i praksis, for at lære børnene at kende.

Desuden har vi samarbejde med kommunens Familieafdeling og Sundhedsplejen. Hvis I har en handicaprådgiver eller en socialrådgiver tilknyttet, inviteres de altid med ved statusmøder i børnehaven.

Vi samarbejder også med kommunens pædagogiske praksiskonsulent/familievejleder, som giver sparring til personalet. Som forældre, har I også mulighed for at henvende Jer til familievejlederen ved behov, hun kommer i huset ca. en gang om måneden. Der kan være brug for vejledning i forhold til hvad der rører sig i Jeres familie, balancen i Jeres hverdag, søskende som reagerer, Jeres rolle som forældre til et barn med udviklingsvanskeligheder, Jeres samarbejde med børnehaven og kommune osv. Samtalerne er et fortroligt rum mellem Jer forældre og familievejlederen. Oplysninger videregives ikke til børnehaven uden Jeres samtykke.

Madordning

Mælkevejen og herunder Orange Planet har en kommunal frokostordning. Frokostordningen er vedtaget af forældrene i institutionen og kan ikke fravælges, medmindre en lægeerklæring påviser at barnet skal have specialkost. Ordningen omfatter morgen-, formiddagsmad og frokost. Måltiderne er sammensat ud fra Sundhedsstyrelsens anbefalinger og dækker således barnets behov henover dagen. Hvis "dagens ret" er for udfordrende for et barn, tilbydes alternativer.

I medbringer selv en lille madpakke til eftermiddagsmad. Vi henstiller til en sund og nærende madpakke. Fx. kunne det være rugbrød, groft knækbrød, frugt og grønt. Det er fint at man som forældre er opmærksomme på, at barnet selv kan åbne de ting som er med i eftermiddagsmadpakken, så det bliver en positiv oplevelse at spise sin madpakke. Der skal være påført navn på madpakken. Vi drikker vand til alle måltider og henstiller derfor til, at der ikke sendes juice mm. med. Vi er meget opmærksomme på, at børnene får den nødvendige væske. På meget varme dage, eller hvis barnet drikker sparsomt, har vi altid mulighed for at servere andet end vand.

På AULA kan man blive orienteret om dagens menu. Desuden tager Mælkevejen og køkkenet også specielle kosthensyn, hvis Jeres barn fx. er allergiker.

Aflevering og afhentning af Jeres barn

Når jeres barn starter i Orange planet laves der en overordnet aftale mellem Jer og personalet om aflevering og afhentning. Vi beder Jer om at oplyse komme og gå tider, for hele ugen, så personalet kan tilrettelægge hverdagen og aktiviteterne ud fra dette.

I Orange planet sætter vi stor pris på at hilse på både forældre og børn om morgenen, når I møder ind. Det er også vigtigt at både børn og forældre får sagt farvel til en fra personalet, når I henter jeres barn, og det er fordi:

- Her har vi mulighed for at videregive informationer personale og forældre imellem
- Her har vi mulighed for at fortælle Jer om de aktiviteter Jeres barn har deltaget i, i løbet af dagen.

Dette ser vi som en væsentlig del af forældreinddragelsen.

Hvis andre end I selv henter Jeres barn, SKAL personalet orienteres, da vi ikke må udlevere barnet til ukendte personer. Dette gælder også hvis et, for barnet, kendt familiemedlem bringer eller henter barnet.

Taxakørsel:

Bliver Jeres barn kørt med taxa, er det Jeres ansvar at afmelde taxaen den pågældende dag, ved f.eks. akut opstået sygdom. (Der udleveres separat skema med kontaklinformationer). I skal selv indkøbe godkendt autostol, der dagligt bruges i taxaen.

AULA for forældre:

AULA for forældre, er Mælkevejens daglige, lukkede kommunikations forum for forældre og personale. I løbet af ugen vil der typisk være orientering omkring diverse aktiviteter, billeder og beskeder. Vi lægger som udgangspunkt minimum et opslag op, 2 gange om ugen. Det kan tilgås enten via en hjemmeside, eller en app til Jeres mobil. Vi hjælper selvfølgelig med, at I kommer godt i gang med at bruge systemet.

Når I har fået besked om, at Jeres barn skal starte i Orange, vil I kunne komme på AULA. Der udleveres en vejledning til oprettelse og brug af AULA ved opstart i Orange.

Forældresamarbejde og kommunikation

Vi værdsætter et godt forældresamarbejde med en åben og anerkendende dialog. I kan altid træffe os på Orange Planets mobiltelefon, eller lægge en besked, så ringer vi tilbage. Desuden er der mulighed for, at vi kan kommunikere med hinanden gennem barnets kontaktbog, eller iPad. Nogle børn, har en elektronisk kontaktbog (iPad) dette er vurderet ud fra det enkelte barns behov.

Hos os vil I blive inviteret til forskellige møder, så vi på den måde kan få et tæt samarbejde omkring Jeres barn. Til møderne vil vi snakke om barnets trivsel hjemme og hos os og vi vil sammen opstille mål, som sikrer at Jeres barn udvikler sig bedst muligt. Der afholdes møder ca. hver 4 måned. I forbindelse med opstarten hos os, vil vi tilbyde et hjemmebesøg, hvor vi kan møde hinanden. Ved behov, er der derudover mulighed for, at vi mødes til en ekstra snak.

En gang om måneden kommer der et nyhedsbrev fra hele planeten, hvor I vil blive orienteret om hvad der rør sig i huset, hvis der kommer nye børn, hvis vi har et særligt arrangement, eller andet.

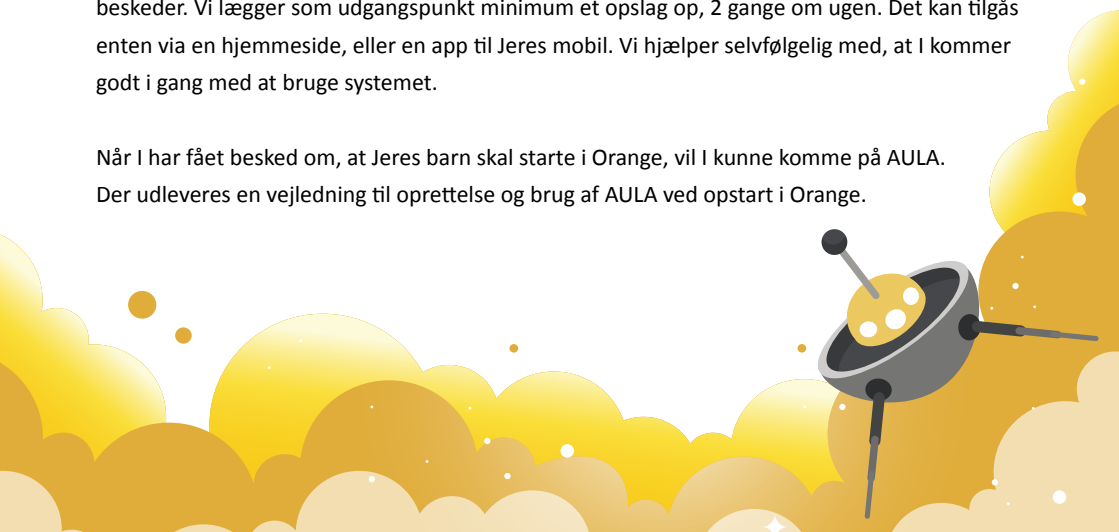
Syge børn og medicinering

Børn må ikke møde i Orange Planet når de er syge. Personalet kan vejlede ud fra Sundhedsstyrelsens retningslinjer og nedenstående retningslinjer for Distrikt Langeskov. Se mere på www.sst.dk

Den lægefaglige vurdering skal I have fra Jeres egen læge. Hvis Jeres barn er syg, skal I give besked til Orange Planet på tlf. 21 43 83 41 med SMS eller opringning den pågældende morgen.

Hvornår er Jeres barn rask og kan komme i Orange planet

- Når barnets almentilstand er upåvirket
- Når barnet kan følge den almindelige hverdag på stuen
- Når barnet ikke kræver mere omsorg og pleje end normalt
- Når barnet er feberfrit og symptomfrit og ikke frembyder smitte risiko
- Der gives kun medicin i Orange planet, hvis frekvensen i medicin givningen gør, at dette er nødvendigt. Og kun, hvis barnet frivilligt tager medicinen.
- Medicinen skal være lægeordineret og påført barnets navn, cpr nummer og dosering
- Indlægssedlen skal være i pakken
- Normalt vil det ikke være personalets opgave at give et barn medicin. Dog vil vi i tilfælde, hvor der er tale om kronisk syge børn, naturligvis hjælpe forældrene så godt, som det er muligt og i det omfang personalet finder det forsvarligt.



Henvend Jer hvis det er aktuelt. Det er vigtigt at understrege, at ingen kan pålægge institutionen at give barnet medicin, men alle ønsker forsøges efterkommet inden for personalets kompetencer. Det er vigtigt at personalet underrettes, så der ikke opstår problemer.

Børn der har behov for smertelindrende medicin – fx. panodil – er IKKE raske og kan ikke komme i institutionen. Bliver Jeres barn syg mens det er i institutionen, vil personalet kontakte Jer for hurtigst mulig afhentning. Personalet må ikke putte et barn med feber.

Overgang til skole

Jeres barn skal i skole, det år det fylder 6 år. Op til det sidste statusmøde/skolemøde inden Jeres barn når skolealderen, bliver det testet og vurderet af psykolog fra Specialrådgivningen. Denne vurdering sammenholder kommunens PPR afdeling, med den tværfaglige statusbeskrivelse fra Orange Planet og på baggrund af dette, træffer visitationsudvalget beslutning om, hvor Jeres barn tilbydes skolegang.

Når det, i samråd med Jer, er blevet bestemt hvilken skole Jeres barn skal gå på, kommer den kommende klasselærer på besøg i Orange Planet i april måned for at møde Jeres barn. I maj måned holder vi overleveringmøde, hvor I deltager sammen med personale fra både børnehaven og skole, hvor der vil være en grundig beskrivelse af Jeres barn. I juni måned vil I blive inviteret til et besøg på den pågældende skole.

Forsikring

Kerteminde kommune har ikke en kollektiv ulykkesforsikring, hvorfor I forældre opfordres til at tegne en fritids- og ulykkesforsikring på Jeres barn.

Ferie, helligdage og Lukkedage

Orange vil forud for alle ferier, eller dage med forventeligt lavt børnefremmøde undersøge, hvor mange børn, der har behov for pasning. Derfor er det vigtigt at I forældre er meget præcise med Jeres behov således, at vi kan tilpasse personale ressourcerne bedst muligt ift. børnefremmøde.

Institutionen har lukket på almindelige helligdage og i weekenderne. Juleaftensdag (24. dec.) og Grundlovsdag (5. juni) er officielle lukkedage i hele Mælkevejen, uden pasningsmulighed.

Nytårsaftensdag (31. dec.) er der åbent til kl. 12:30. Dagen efter Kristi Himmelfart og dagene mellem jul og nytår er ferie- og afspadseringsdage for personalet. Generelt gælder det i ferieperioder, at I vil møde (kendte) vikarer i Orange planet.

Mange børns arbejdsdag er længere end forældrenes, da børnene også er i institutionen i forældrenes transporttid. Derfor har alle børn brug for ferie. Politiske kommentarer til Dagtilbudsloven opfordrer til, at børn har mindst 3 ugers sammenhængende ferie.

Alkohol/Påvirkede forældre

Mælkevejens personale har pligt til at konfrontere forældre, hvor der er mistanke om at de er påvirkede af alkohol eller andre euforiserende stoffer.

Forældrebestyrelsen

Mælkevejen har en forældrebestyrelse, der holder tilsyn med Mælkevejen gennem principper og retningslinjer.

Der er valg til bestyrelsen en gang hver andet år og der skal vælges følgende:

- 1 formand – forældrerepræsentant.
- 1 næstformand – forældrerepræsentant.
- 5 menige medlemmer af bestyrelsen – alle forældrerepræsentanter.
- 2 medarbejderrepræsentanter.
- 2 forældresuppleanter
- 1 medarbejdersuppleant

Distriktslederen deltager som sekretær for forældrebestyrelsen, der har møde ca. 6-8 gange årligt.

Med venlig hilsen
Orange Planet

